

میں ScreenPlus میں کیسے شامل ہو سکتا ہوں؟

پائلٹ ہاسپٹل میں آپ کے ScreenPlus بچے کی پیدائش کے بعد، مطالعہ کے بارے میں گفتگو کرنے کے لیے ایک مطالعاتی ممبر آپ سے ملاقات کرے گا۔ آپ مزید www. معلومات کے لیے، ہماری ویب سائٹ ScreenPlusNY.org، بھی ملاحظہ کر سکتے ہیں۔



اگر آپ کے قیام کے دوران ہم آپ کو نظرانداز کر گئے، تو ہم اب بھی آپ کو کال کر کے پتہ کر سکتے ہیں کہ آیا آپ شامل ہونے میں دلچسپی رکھتے ہیں!



مطالعہ کے بارے میں واقفیت حاصل کرنے کے بعد، آپ یہ فیصلہ کر سکتے ہیں کہ آیا کے عوارض کیلئے ScreenPlus آپ اضافی اپنے بچے کی اسکریننگ کروانا چاہتے ہیں۔



کے تحقیق کار ScreenPlus آپ کا فیصلہ ریکارڈ کریں گے، اور آپ تیار ہیں!



میں ScreenPlus کیا میرا شرکت کرنا ضروری ہے؟

نہیں۔ یہ آپ کی مرضی پر منحصر ہے۔ اگر آپ اضافی جانچیں نہ کروانے کا فیصلہ کرتے ہیں، تب بھی آپ کے بچے کی معمول کی اسکریننگ جانچیں ہوں گی۔

سوالات اور تبصروں کے لیے، اہم سے رابطہ کریں

ScreenPlus | 718.741.2496
screenplus@montefiore.org
www.ScreenPlusNY.org

Suhas Nafday, M.D.

سائٹ کے صدر تحقیق کار

Jack D. Weiler Hospital/
Montefiore Medical Center

Melissa Wasserstein, M.D.

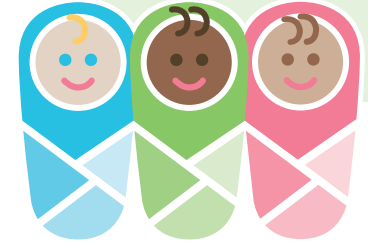
کے صدر تحقیق کار

The Children's Hospital
at Montefiore

The University Hospital for Albert
Einstein College of Medicine

(National Institutes of Health) مطالعہ نیشنل انسٹی ٹیوٹس آف ہیلتھ سے تعاون یافتہ ہے اور (New York State Department of Health) ریاست نیویارک کے محکمہ صحت کے اشتراک سے انجام دیا جا رہا ہے۔ براہ کرم ہماری ویب سائٹ ملاحظہ کر کے صنعتی اور ان وکالتی کفیلوں کی فہرست تلاش کریں جو ہماری رسائی بڑھانے کے لیے اضافی تعاون فراہم کرتے ہیں۔

کوڈ QR ویب سائٹ ملاحظہ کرنے کے لیے
اسکین کریں۔



ScreenPlus

نومولود بچے کی اسکریننگ
کے لیے ایک پائلٹ پروگرام

ہم نئی آمد پر آپ کو مبارکباد دیتے ہیں، اور نیک
خواہشات پیش کرتے ہیں!

ScreenPlus کیا ہے؟

ScreenPlus اگر میرا بچہ میں شرکت کرتا ہے تو کیا ہوگا؟

”اگر کوئی ایسی چیز ہے جس کا علم مجھے غیر معمولی مرض کے ہمارے سفر میں ہوا ہے، تو وہ یہ ہے کہ اپنے بچے کی صحت کی حالت کے بارے میں جلد از جلد جان لینا بہت زیادہ بہتر ہوتا ہے

نومولود بچے کی اسکریننگ کے بارے میں

NY کے پیدائش کے فوراً بعد، نیویارک تمام بچوں کی معمول کی نومولود بچے کی اسکریننگ والی جانچ ہوتی ہے جس میں 50 سے زائد ایسے قابل علاج عوارض کی جانچ کی جاتی ہے جو ان کی صحت کو متاثر کر سکتے ہیں، کیونکہ بروقت تشخیص سے بروقت مداخلت اور علاج کی سہولت ملتی ہے۔

غیر معمولی عوارض کے مدنظر نومولود بچے کی اضافی اسکریننگ کا معائنہ کرنے کے لیے تحقیقی مطالعہ

ایک تحقیقی مطالعہ ہے جو ScreenPlus کے منتخب شدہ ہسپتالوں میں NY پیدا ہونے والے نومولود بچوں کے والدین کو 14 ایسے اضافی عوارض کے مدنظر اسکریننگ کروانے کا اختیار پیش کرتا ہے کے نومولود بچے کی NY جو فی الحال معمول کی اسکریننگ کے پینل میں نہیں ہیں۔ کو آپ کی اجازت مطلوب ہے ScreenPlus اور اس سے ہمیں یہ سمجھنے میں مدد ملے گی کہ نومولود بچے کی اسکریننگ ان اضافی کیفیات کیلئے کتنی اچھی طرح کارگر ہوتی ہے۔

فالو اپ نگہداشت اور فیملی کا تعاون

ایسی غیر معمولی صورت میں کہ آپ کے بچے کا ScreenPlus، کائنات میں مثبت موصول ہو ڈاکٹر آپ کے بچے کا معائنہ کرنے کے لیے ایک وقت طے کرنے اور ان کی نگہداشت کے اگلے مراحل پر گفتگو کرنے کے لیے آپ سے رابطہ کرے گا۔ آپ کے معالج اطفال کو بھی مطلع کیا جائے گا۔

● کی نومولود کی اسکریننگ لیباریٹری NY اضافی عوارض کے مدنظر آپ کے بچے کے نمونے کی جانچ کرے گی۔ آپ کے بچے سے کوئی اضافی خون نہیں لیا جائے گا۔ یہ اضافی جانچیں اس خون پر کی جائیں گی جو آپ کے بچے کی ایڑی سے معمول کی نومولود بچے کی اسکریننگ کے لیے پہلے ہی لیا گیا تھا۔

● بیشتر بچوں کا نتیجہ نارمل ہوگا اور آپ کو ہماری جانب سے جواب نہیں ملے گا۔ آپ کے بچے کی عمر ایک ماہ ہونے پر، ان کے کے نتائج ان کی معمول کی ScreenPlus نومولود بچے کی اسکریننگ رپورٹ میں شامل کر دیے جائیں گے جن تک آپ کے معالج اطفال کی رسائی ہو سکتی ہے۔ اگر نتیجہ مثبت ہو تو، جینیاتی عوارض میں خصوصی مہارت رکھنے کے ڈاکٹر کے ذریعے آپ ScreenPlus والے سے براہ راست رابطہ کیا جائے گا۔

● پینل پر درج ScreenPlus اگر آپ کے بچے کو عوارض میں سے کوئی ایک لاحق ہو، تو جتنی جلدی ممکن ہو اسے جان لینا مفید ہوتا ہے۔ سے FDA کے تمام عوارض کا ScreenPlus منظور شدہ علاج ہوتا ہے یا ان کی مسلسل طبی آزمائشیں ہوتی ہیں۔

● شرکت کرنے کی کوئی لاگت نہیں ہے۔

Pam Crowley Andrews–

کے والد Abby اور Belle،

میں C1(NPC) ٹائپ Niemann Pick

مبتلا ہو کر زندگی گزارنے والے بچے

شریک بانی اور ایگزیکٹو ڈائریکٹر،

(Firefly Fund) فائر فلائی فنڈ